



# MACNOA LIMITADA

CATALOGO GENERAL DE PRODUCTOS Y SERVICIOS

HVDS

VALVULAS DIRECCIONALES

H

HIDRAULICA

Pág. 1

## VALVULAS DIRECCIONALES DE SOLENOIDE

### CETOP 3

ATOS  
Italia

#### Usos

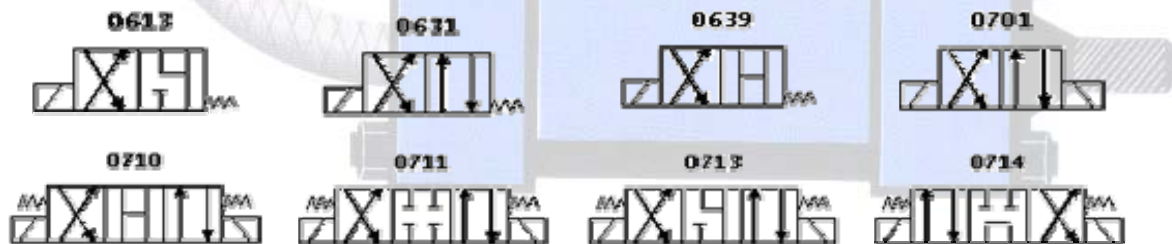
Para accionamiento de cilindros de simple y doble efecto o para comandar equipos y motores hidráulicos.



#### Características

Caudal: 60 l/pm  
 Presión Máxima de Trabajo: 350 bar  
 Rango de Temperatura: -20 a 80 °C  
 Viscosidad: 3 a 37 cSt

- Enchufe Eléctrico Tipo Din
- Accionados por Solenoides (voltajes 220vac, 110vac, 24vdc y 12vdc)
- Cuenta con accionamiento manual en caso de emergencia.



Código	Vías	Posiciones	Solenoides	Tipo de Centro	Vuelta por o Centrado por	Catálogo
HVDS-10311	4	2	1	P-A, B-T	Resorte	DHI-0631
HVDS-10312	4	2	2	P-A, B-T	Solenoides	DHI-0701
HVDS-10313	4	2	1	Abierto	Resorte	DHI-0639
HVDS-10314	4	3	2	Cerrado	Resorte	DHI-0711
HVDS-10315	4	3	2	P cerrado A-B a T	Resorte	DHI-0713
HVDS-10316	4	3	2	P-T, A y B cerrados	Resorte	DHI-0714
HVDS-10317	4	3	2	Abierto	Resorte	DHI-0710
HVDS-10318	4	2	1	P cerrado, A-B a T	Resorte	DHI-0613

Comercializadora de Maquinaria Industrial, Fabricación y Servicios

Santa Rosa 1600 - Santiago Centro - Teléfonos: 481-8960 / 481-8961 / 481-8962 Fax: 481-8963

www.macnoa.cl



# MACNOA LIMITADA

CATALOGO GENERAL DE PRODUCTOS Y SERVICIOS

HVDS

VALVULAS DIRECCIONALES

H

HIDRAULICA

Pág. 2

## VALVULAS DIRECCIONALES DE SOLENOIDE

### CETOP 3

#### BOBINAS

Bobinas Disponibles		
Código	Voltaje	Modelo
HVDS-10351	110 VAC	SP-COI-110
HVDS-10352	12 VDC	SP-COU-12
HVDS-10353	220 VAC	SP-COI-220
HVDS-10354	24 VDC	SP-COU-24



ATOS  
Italia



#### ENCHUFES

Enchufes Tipo Din		
Código	Voltaje	Modelo
HVDS-10911	Todos	MPM-182
HVDS-10912	110 VAC c/led	SP-CAI-110
HVDS-10913	12 VDC c/led	SP-CAU-12
HVDS-10914	220 VAC c/led	SP-CAI-220
HVDS-10915	24 VDC c/led	SP-CAU-24



#### BASE DE MONTAJE, conexión inferior

Sub-Base de Montaje con Pernos		
Código	Conexión	Modelo
HVDS-10361	3/8"	BA-202

