



# MACNOA LIMITADA

CATALOGO GENERAL DE PRODUCTOS Y SERVICIOS

HVM

VALVULAS MODULARES

H

HIDRAULICA

Pág. 13

## VALVULAS DE CONTROL MODULARES

### CETOP5

ATOS  
Italia

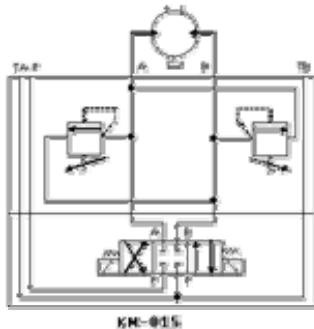
#### Características

- Capacidad Máxima de Flujo : 100 l/pm
- Presión Máxima de Trabajo : 350 bar
- Rango de Temperatura : -20 a 70 °C
- Viscosidad : 2,8 a 380 cSt
- Se instala entre la sub-base y la válvula direccional cetop3, formando un grupo compacto disminuyendo los espacios y costos de instalación, ya que no requiere la utilización de fittings y tuberías.
- Compatible con otras marcas.
- Regulación por tornillo.

#### VALVULA DE SOBREPRESION

Para aliviar la presión de sistemas hidráulicos y mantener una presión constante.

Código	Descripción de la Válvula	Rango Presión bar	Catálogo
HVMS-10511	Doble en A y B	15-210	KM-015/210/V





# MACNOA LIMITADA

CATALOGO GENERAL DE PRODUCTOS Y SERVICIOS

HVM

VALVULAS MODULARES

H

HIDRAULICA

Pág. 14

## VALVULAS DE CONTROL MODULARES

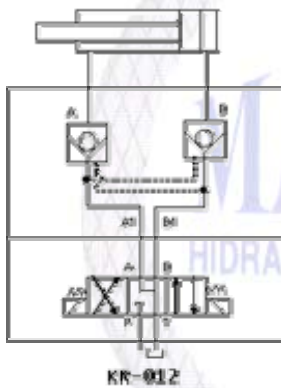
### CETOP5

#### VALVULA DE RETENCION

ATOS  
Italia

Reduce la presión en un determinado punto del circuito hidráulico.

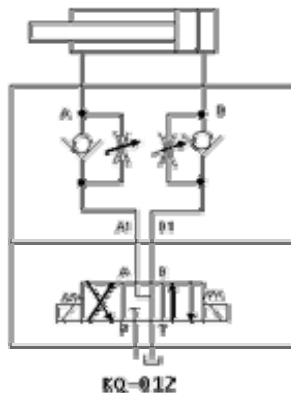
Código	Descripción de la Válvula	Rango Presión bar	Catálogo
HVMR-10531	Doble en A y B	350	KR-012-50



#### VALVULA REGULADORA DE FLUJO

Restringe el flujo en una dirección y por el otro pasa libre.

Código	Descripción de la Válvula	Rango Presión bar	Catálogo
HVMF-10551	Doble en A y B	350	KQ-012-52





# MACNOA LIMITADA

CATALOGO GENERAL DE PRODUCTOS Y SERVICIOS

HVM

VALVULAS MODULARES

H

HIDRAULICA

Pág. 15

## VALVULAS DE CONTROL MODULARES

### CETOP5

OLEODINAMICA LC  
Italia

BASE DE MONTAJE MONOBLOCK O STACKING

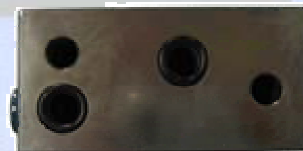
#### Características

- Armable desde 1 a 10 cuerpos
- Circuito en serie debe considerar último cuerpo en paralelo

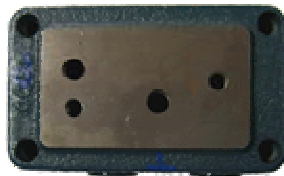
Código	Descripción de la Válvula	Conexión Pulgadas	Catálogo
HVMB-80511	Tapa de Cierre Superior	1/4"	PDT-203
HVMB-80512	Cuerpo Intermedio en Paralelo	1/2"	PDT-230
HVMB-80513	Cuerpo Intermedio en Serie	1/2"	PDT-235
HVMB-80514	Base Inferior	1/2"	PDT-240
HVMB-80515	Base Inferior con Sobrepresión	1/2"	PDT-250



PDT-203



PDT-230



PDT-240



PDT-250