



MACNOA LIMITADA

CATALOGO GENERAL DE PRODUCTOS Y SERVICIOS

HVM

VALVULAS MODULARES

H

HIDRAULICA

Pág. 9

VALVULAS DE CONTROL MODULARES

CETOP3

ATOS
Italia

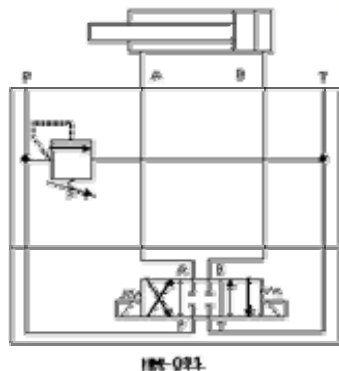
Características

- Capacidad Máxima de Flujo : 60 l/pm
- Presión Máxima de Trabajo : 350 bar
- Rango de Temperatura : -20 a 70 °C
- Viscosidad : 2,8 a 380 cSt
- Se instala entre la sub-base y la válvula direccional cetop3, formando un grupo compacto disminuyendo los espacios y costos de instalación, ya que no requiere la utilización de fittings y tuberías.
- Compatible con otras marcas.
- Regulación por tornillo.

VALVULA DE SOBREPRESION

Para aliviar la presión de sistemas hidráulicos y mantener una presión constante.

Código	Descripción de la Válvula	Rango Presión bar	Catálogo
HVMS-10311	Simple en P	15-350	HM-011/350





MACNOA LIMITADA

CATALOGO GENERAL DE PRODUCTOS Y SERVICIOS

HVM

VALVULAS MODULARES

H

HIDRAULICA

Pág. 10

VALVULAS DE CONTROL MODULARES

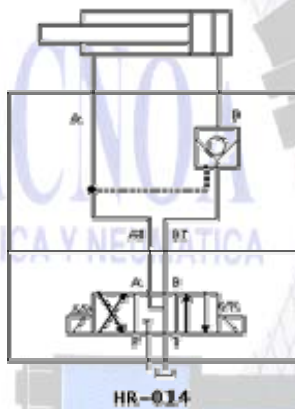
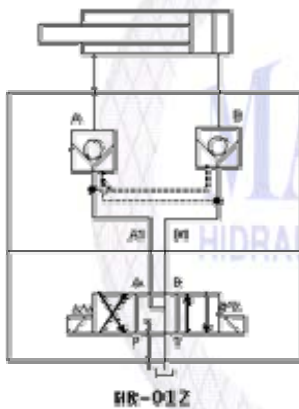
CETOP3

VALVULA DE RETENCION

ATOS
Italia

Bloquea el flujo en una dirección y por el otro pasa libre.

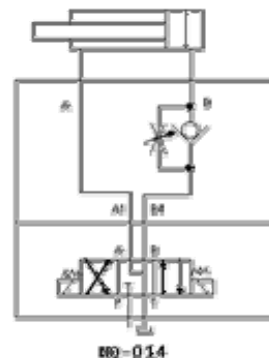
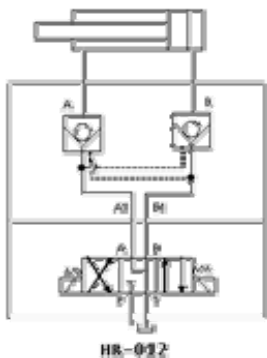
Código	Descripción de la Válvula	Rango Presión bar	Catálogo
HVMR-10331	Doble en A y B	350	HR-012-50
HVMR-10332	Simple en B	350	HR-014-2



VALVULA REGULADORA DE FLUJO

Restringe el flujo en una dirección y por el otro pasa libre.

Código	Descripción de la Válvula	Rango Presión bar	Catálogo
HVMF-10351	Doble en A y B	350	HQ-012-52
HVMF-10352	Simple en B	350	HQ-014-52





MACNOA LIMITADA

CATALOGO GENERAL DE PRODUCTOS Y SERVICIOS

HVM

VALVULAS MODULARES

H

HIDRAULICA

Pág. 11

VALVULAS DE CONTROL MODULARES

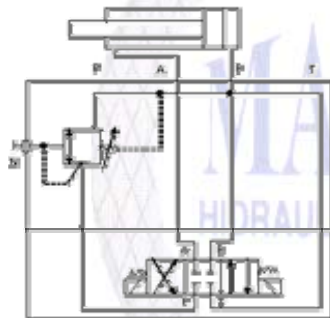
CETOP3

VALVULA REDUCTORA DE PRESION

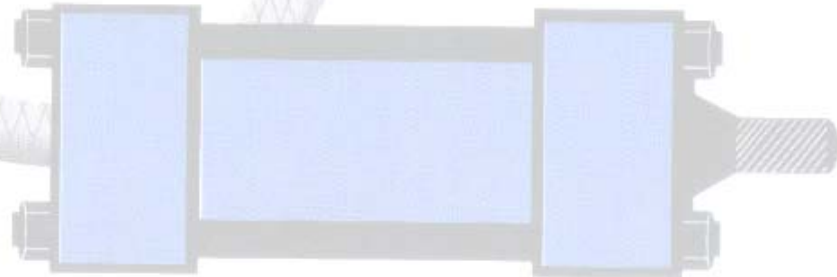
ATOS
Italia

Reduce la presión en un determinado punto del circuito hidráulico.

Código	Descripción de la Válvula	Rango Presión bar	Catálogo
HVMP-10371	P	10-75	HG-031/75
HVMP-10372	P	50-210	HG-031/210



HG-031





MACNOA LIMITADA

CATALOGO GENERAL DE PRODUCTOS Y SERVICIOS

HVM

VALVULAS MODULARES

H

HIDRAULICA

Pág. 12

VALVULAS DE CONTROL MODULARES

CETOP3

BASE DE MONTAJE MONOBLOCK O STACKING

OLEODINAMICA LC
Italia

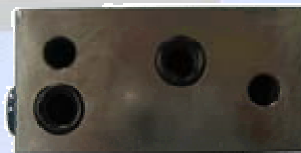
Características

- Armable desde 1 a 10 cuerpos
- Circuito en serie debe considerar último cuerpo en paralelo

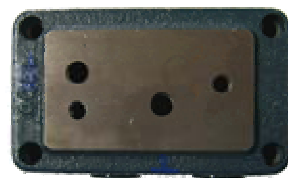
Código	Descripción de la Válvula	Conexión Pulgadas	Catálogo
HVMB-80311	Tapa de Cierre Superior	1/4"	PDT-103
HVMB-80312	Cuerpo Intermedio en Paralelo	3/8"	PDT-130
HVMB-80313	Cuerpo Intermedio en Serie	3/8"	PDT-135
HVMB-80314	Base Inferior	3/8"	PDT-140
HVMB-80315	Base Inferior con Sobrepresión	3/8"	PDT-150



PDT-103



PDT-130



PDT-140



PDT-150